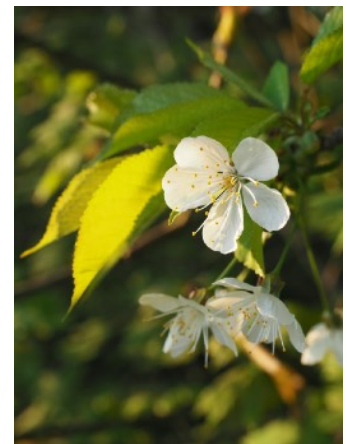
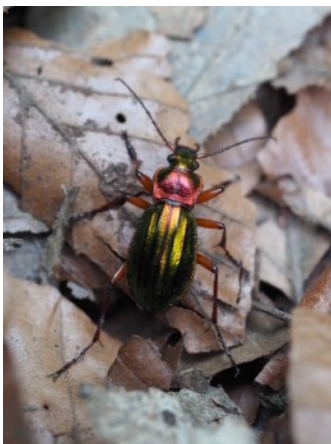


**1. Seniorenwanderung 2021**  
**Mittwoch, 28. April 2021**  
**Blueschtwanderung im Oberbaselbiet**

Wir freuen uns, zur diesjährigen ersten Seniorenwanderung einladen zu können. Die Teilnahme an dieser Wanderung steht wiederum allen offen, das Tempo ist gemütlich.

Diese Frühlings-Wanderung führt von Rümlingen via Stierengraben zu einem idyllischen Wasserfall, wo wir eine Pause einlegen. Nach einem kurzen Anstieg gelangen wir auf die von Kirschbäumen übersäten Hügel um Häfelfingen. Nach einer kurzen Passage durch ein Waldstück am Hang des Hombergs, erreichen wir die Ruine Homburg, welche auf spezielle Art und Weise restauriert bzw. saniert wurde. Der hübsche Picknickplatz mit Feuerstelle für die Mittagsrast wird kurz darauf erreicht. In Läuelfingen haben wir vor der Rückreise auch Gelegenheit, noch gemeinsam einen Kaffee oder Tee zu geniessen.



|                           |   |
|---------------------------|---|
| <b>Datum</b>              | Mittwoch, 28.04.2021, Verschiebedatum: Donnerstag, 29.04.2021<br><b>Infos bzgl. Durchführung ab Dienstagabend, 18h auf 078 403 14 73</b>  |
| <b>Treffpunkt</b>         | 09:20 Uhr, <b>Rümlingen</b><br>(Ankunft S9 von Olten um 09:15, Bus 108 von Sissach um 09:17)  |
| <b>Wanderzeit</b>         | ca. 3 Stunden, 10 km, +380/-310 Höhenmeter  |
| <b>Anforderung</b>        | leichte Wanderung, wir nehmen uns genügend Zeit   |
| <b>Ausrüstung</b>         | gutes Schuhwerk, Sonnen- und Regenschutz, evt. Wanderstöcke   |
| <b>Verpflegung</b>        | Aus dem Rucksack inkl. Getränke, es kann gebrätelt werden   |
| <b>Anfahrt</b>            | Individuelle Anreise nach Rümlingen (S 9) bzw. Rümlingen, Dorf (B 108)  |
| <b>Rückfahrt</b>          | ab Läuelfingen  |
| <b>Anmeldung</b>          | Nicht nötig, aber willkommen. Alle die von Sissach anreisen, bitte ich um Info<br>(z. B. SMS an 078 403 14 73 oder <a href="mailto:anmeldung@naturfreunde-aargau.ch">anmeldung@naturfreunde-aargau.ch</a> ) |
| <b>Versicherung</b>       | Ist Sache der Teilnehmer*innen.<br>Der Kantonalverband übernimmt keine Haftung.   |
| <b>Wanderleitung/Info</b> | Luzia Suda, 078 403 14 73 oder <a href="mailto:anmeldung@naturfreunde-aargau.ch">anmeldung@naturfreunde-aargau.ch</a>   |